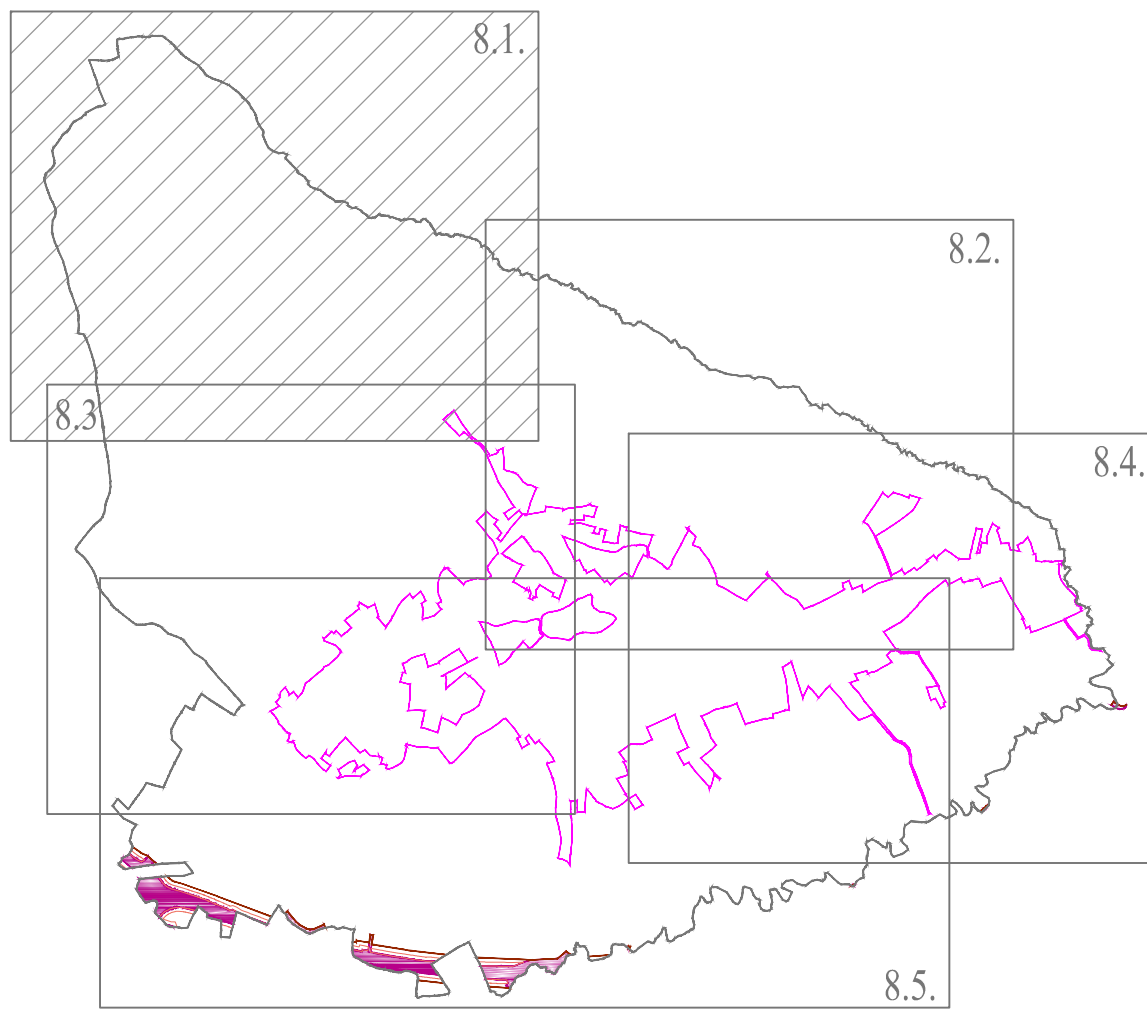
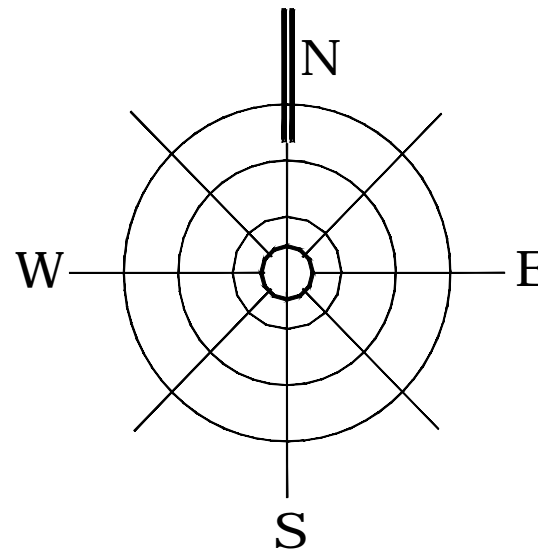
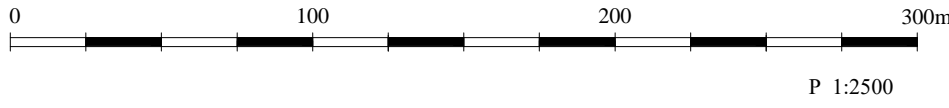


ОПШТИНА РАЧА
ПРОСТОРНИ ПЛАН ОПШТИНЕ
РАЧА

Одлука о доношењу Просторног Плана општине Рача
"Сл. гласник општине Рача", бр. 21/25

Карта :
УРЕЂАЈНА ОСНОВА СЕЛА ДОЂА РАЧА



ЛЕГЕНДА

ГРАНИЦЕ И ОЗНАКЕ

- Граница ППО Рача
- Граница катастарске општине
- Граница грађевинског подручја
- Регулациона линија
- Нивелационе коте
- 118.901
- *Коридори за саобраћајну и другу инфраструктуру

*Општинске, локалне, некатегорисане и атарске путеве који су уписани у листу непокретности, третирају се као грађевинско земљиште јавних намена-постојеће изграђено, за које није потребно одређивање површине јавних намена

ГРАЂЕВИНСКО ПОДРУЧЈЕ

постојеће грађевинско подручје	планирано ширење грађевинског подручја	намена

ПОВРШИНЕ ОСТАЛЕ НАМЕНЕ

		Становање
--	--	-----------

*Сва подручја која нису у обухвату ППНИ ИНФРАСТРУКТУРНОГ КОРИДОРА ДРЖАВНОГ ПУТА I РЕДА "ВОЈД КАРАЂОРЂЕ" и важних урбанистичких планова, спроводе се непосредном применом правила из ППО Рача (веса: Реферална карта бр. 4: "СПРОВОЂЕЊЕ ПЛАНА")

Лист: 8.1 УРЕЂАЈНА ОСНОВА СЕЛА ДОЂА РАЧА

Одговорни планер:
Душан Павловић, дим.просторни планер
(лиценца брј 100.0008.03)

Датум: 2025. године

Обрађивачи планског документа:

ПЛАН УРБАНИ ДОО. Београд, Сремски Карловци 103. Београд

ДГОСЛОВЕНСКИ ИНСТИТУТ ЗА УРБАНИЗАМ И СТАНОВАЊЕ ДОО. Београд, Београд 22. Београд

